

2021

HỒ SƠ NĂNG LỰC

CÔNG TY TNHH THIẾT BỊ TỰ ĐỘNG THỐNG NHẤT

- 📍 Toà nhà Rosana, 60 Nguyễn Đình Chiểu, P. Đa Kao, Q. 1, Tp. HCM
- 🏠 B10/9/1 Võ Văn Vân, Ấp 2, Xã Vĩnh Lộc B, H. Bình Chánh, Tp. HCM
- ☎ (+84) 222 119 85
- ☎ (+84) 903 232 417 - Mr. Hướng
- ✉ elevator@tdthongnhat.com
- 🌐 tdthongnhat.com



Truy cập website

Thống Nhất luôn cải tiến công nghệ, kỹ thuật để xây dựng một thương hiệu có tính đồng bộ về thiết bị và nâng cao chất lượng dịch vụ ngày một tốt hơn.

MỤC LỤC

Lời nói đầu	01
I. Giới thiệu	02
Thông tin chung	02
Tầm nhìn - Sứ mệnh - Giá trị cốt lõi	02
Cơ cấu tổ chức	03
II. Chứng nhận chất lượng - Chứng chỉ đào tạo	05
Chứng nhận chất lượng	06
III. Sản phẩm	07
IV. Thi công	15
Thiết bị phục vụ thi công	15
Bảng tóm tắt công việc lắp đặt thang máy	16
V. Giải pháp kỹ thuật thi công	17
VI. Tiêu chuẩn đáp ứng của thang máy hiệu TNE	21
VII. Mô tả giải pháp công nghệ thang máy	23
VIII. Bảo trì	27
Dịch vụ bảo trì	27
Chế độ bảo trì thang máy	28
IX. Một số mẫu thang đã thực hiện	29
X. Một số công trình đã thi công & bảo trì	30

LỜI NÓI ĐẦU

Công ty TNHH THIẾT BỊ TỰ ĐỘNG THỐNG NHẤT chuyên cung cấp Chuyên cung cấp lắp đặt các loại thang máy của các hãng hàng đầu thế giới về chế tạo và lắp đặt thang máy như: MITSUBISHI, FUJI, HITACHI, TOSHIBA NHẬT BẢN.

Mục tiêu của chúng tôi là đáp ứng một cách đầy đủ nhất những nhu cầu của khách hàng bằng cách cung cấp các thiết bị thang máy với tính năng kỹ thuật ưu việt, an toàn và kinh tế. Bảo đảm tính bền vững của thiết bị so với tuổi thọ của công trình thông qua dịch vụ bảo trì tin cậy với lượng cuộc gọi bảo trì ít nhất.

Chúng tôi luôn đặt quyền lợi của khách hàng lên vị trí hàng đầu và xem đó như là quyền lợi của chính mình để xứng đáng với vai trò là đối tác thân thiết, tin cậy, lâu dài của khách hàng.

Với đội ngũ nhân viên nhiệt huyết, giàu kinh nghiệm và năng lực chuyên môn cao, sẵn sàng đón nhận mọi yêu cầu của Quý khách hàng về các vấn đề liên quan: Tư vấn kỹ thuật xây dựng hố thang, cung cấp thông tin, xây dựng phương án lắp mới hoặc cải tạo thang máy cũ hiệu quả và kinh tế nhất CÔNG TY THỐNG NHẤT luôn đồng hành cùng với Quý khách hàng theo từng bước đi với công tác hậu mãi chu đáo, tận tình, một chế độ bảo hành, bảo trì thích hợp (đúng và an toàn trong kỹ thuật, an toàn cho người sử dụng), đảm bảo đem lại lợi ích cho sự đầu tư của Quý khách hàng.



“Với phương châm luôn học hỏi lắng nghe ý kiến từ phía khách hàng, công ty Thống Nhất sẽ luôn cải tiến công nghệ, kỹ thuật để xây dựng một thương hiệu có tính đồng bộ về thiết bị và nâng cao chất lượng dịch vụ ngày một tốt hơn.

I. GIỚI THIỆU

1. Thông tin chung:

CÔNG TY TNHH THIẾT BỊ TỰ ĐỘNG THỐNG NHẤT

GPKD: 0313670605

Địa chỉ: Tòa nhà Rosana, 60 Nguyễn Đình Chiểu, P. Đa Kao, Q. 1, Tp. HCM

Nhà máy: B10/9/1 Võ Văn Vân, Ấp 2, Xã Vĩnh Lộc B, H. Bình Chánh, Tp. HCM

Điện thoại: (+84) 222 119 85

Email: thongnhat.automation@gmail.com

Website: tdthongnhat.com

2. Tầm nhìn - Sứ mệnh - Giá trị cốt lõi:



Tầm nhìn

TNE hướng tới việc mở rộng thị phần trong nước, lấy chất lượng sản phẩm và niềm tin của khách hàng làm kim chỉ nam cho sự phát triển của doanh nghiệp.



Sứ mệnh

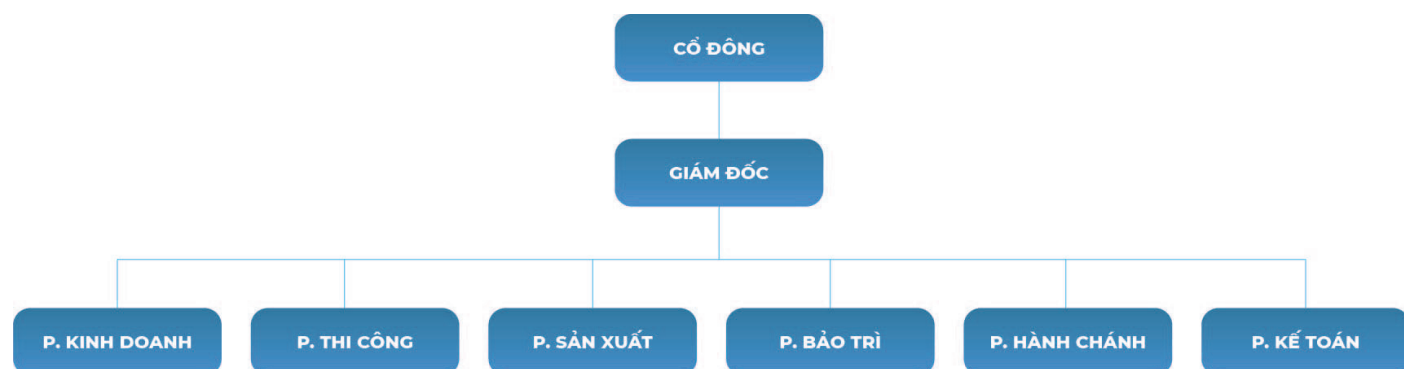
TNE cam kết mang lại cho khách hàng giá trị nguyên vẹn, dịch vụ nhanh chóng và an toàn tối ưu với công nghệ Nhật Bản.



Giá trị cốt lõi

TNE cam kết mang đến cho khách hàng những giá trị cao hơn chi phí thực bỏ ra.

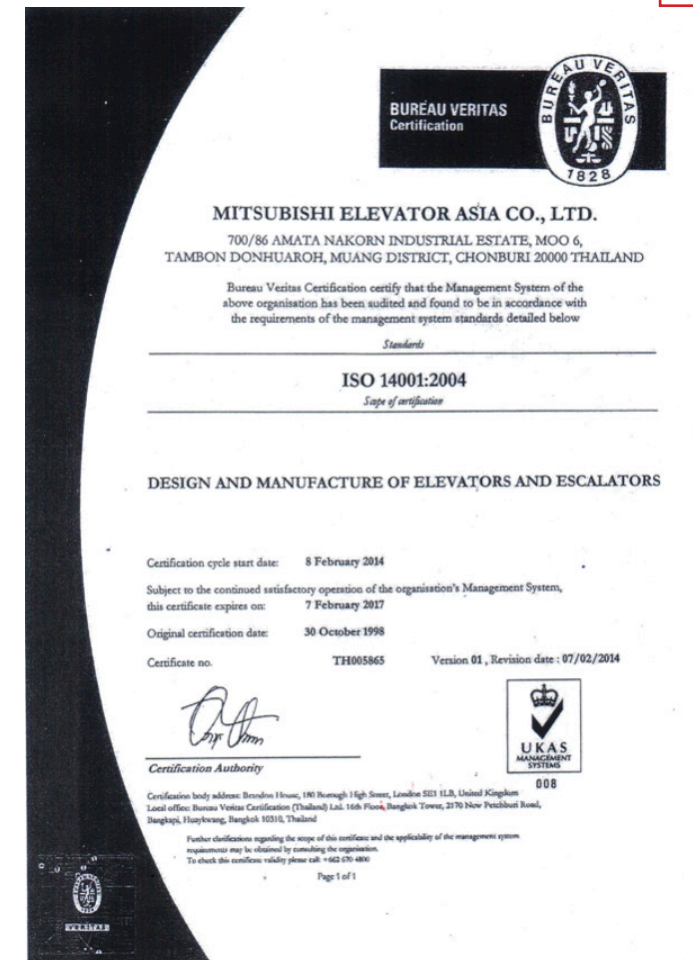
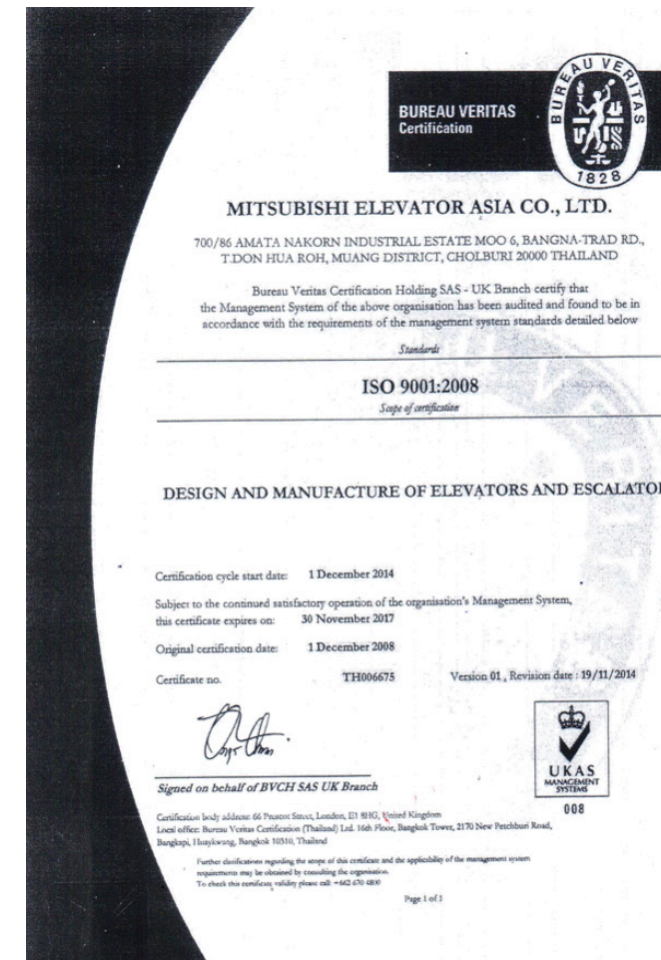
3. Cơ cấu tổ chức:



II. CHỨNG NHẬN CHẤT LƯỢNG CHỨNG CHỈ ĐÀO TẠO

1. Chứng nhận chất lượng:

- Chứng nhận chất lượng ISO 9001:2008
- Chứng nhận chất lượng của Hãng sản xuất MITSUBISHI 14001:2004
- Chứng nhận chất lượng của nhà sản xuất HITACHI



GIẤY CHỨNG NHẬN

Tiêu chuẩn: **ISO 14001:2015**

Số chứng nhận: **01 104 011008**

Đơn vị được chứng nhận:



Siam-Hitachi Elevator Co., Ltd.
Amata Nakorn Industrial Estate, 700/899 Moo 3,
T. Nongkakra, A. Panthong, Chonburi 20160, Thailand

Phạm vi: **Thiết kế và chế tạo thang máy**

Bảng các phương pháp đánh giá dựa trên các bảng chứng được cung cấp, hệ thống đáp ứng theo yêu cầu của tiêu chuẩn ISO 14001:2015.

Hiệu lực: **Bản chứng nhận có giá trị từ 25/05/2018 đến 31/05/2020.
Lần chứng nhận đầu tiên vào năm 2002**



COPY

ISO 14001 Management System Certificate



Certificate Number: **JQA-EM7350**

Organization:
HITACHI, LTD.
BUILDING SYSTEMS BUSINESS UNIT
WATERRAS TOWER, 101, KANDAARAJI-CHO 2-CHOME, CHIYODA-KU, TOKYO, JAPAN



JQA certifies that the above organization operates the Environmental Management System, within the scope of the Appendix attached, which has been assessed and found to comply with the requirements of:

ISO 14001 :2015 / JIS Q 14001 :2015

Registration Date : July 21, 2017
Last Renewal Date : February 1, 2018
Expiry Date : January 31, 2021
Fee free to contact JQA for the validity of this certificate.



N. Kobayashi
NORIAKI KOBAYASHI
PRESIDENT
1-25 KANDASUJICHU, CHIYODA-KU, TOKYO, JAPAN
JAPAN QUALITY ASSURANCE ORGANIZATION
To be used in conjunction with attached Appendix.
Member of IQNet

III. SẢN PHẨM

CÔNG TY THỐNG NHẤT chuyên cung cấp, lắp đặt và bảo trì các loại thang máy mang thương hiệu MITSUBISHI, FUJI, TOSHIBA, HITACHI.

Có thể đáp ứng tất cả các yêu cầu về kỹ thuật, thiết kế, xây dựng đối với tất cả các độ cao của tòa nhà.

Luôn đảm bảo độ an toàn, sang trọng, thoải mái và êm ái nhất khi vận hành và đạt được các tiêu chuẩn Việt Nam:

TCVN 5744 – 1993
TCVN 6395– 1998
ISO 9001:2008

Thang hiệu TNE được sản xuất lắp ráp với các thiết bị nhập đồng bộ từ hãng Mitsubishi, Fuji, Hitachi của Nhật bản.

CÔNG TY TNHH THIẾT BỊ TỰ ĐỘNG THỐNG NHẤT cung cấp cho Quý khách hàng tất cả các loại thang: tải khách, tải hàng, tải giường bệnh, tải thức ăn,..., đến các loại thang cuốn, thang băng chuyền.

Tất cả các loại thang máy của THỐNG NHẤT được thiết kế, chế tạo, lắp đặt và bảo trì tuân thủ nghiêm ngặt về quy trình chất lượng, mẫu mã và tiêu chuẩn an toàn về thang máy.

Sau khi lắp đặt đều được cơ quan thanh tra an toàn Nhà nước cấp giấy phép sử dụng sau khi kiểm định an toàn.



Ceiling: Painted steel sheet (Y055)
Lighting: Indirect lighting (LEDs)

Thang máy THỐNG NHẤT luôn đổi mới về kỹ thuật, công nghệ, kiểu dáng trang nhã, sang trọng, thoải mái, an toàn và tiện nghi, phù hợp với những kiến trúc hiện đại được khách hàng quan tâm ưa chuộng.

Thang máy tải khách hiệu TNE được thiết kế sang trọng, mẫu mã đẹp phù hợp với xu hướng kiến trúc hiện đại, kết hợp nét cổ kính theo yêu cầu của khách hàng. Hệ thống thang máy được thiết kế theo các tiêu chuẩn Châu Âu và Châu Á.

Phạm vi cung cấp thang tải khách.

- Tải trọng từ 200kg đến 3000kg
- Tốc độ: từ 30m/ph đến 250m/ph
- Hành trình : đến 90m(tương đương 30 tầng)

Hệ thống điều khiển được thiết kế theo công nghệ truyền dẫn(Serial) làm tăng khả năng an toàn tin cậy, khả năng đáp ứng linh hoạt, dung lượng lệnh gọi phục vụ cao với nhiều chế độ hoạt động thông minh.

Hệ thống cửa điều khiển dẫn động sử dụng những loại biến tần hiện đại nhất làm cho cửa đóng mở nhanh và êm ái, kết hợp mạch điều khiển DRF có thể điều chỉnh thời gian đóng mở cửa nhằm nâng cao hiệu quả hoạt động của thang máy.

Tất cả các dòng thang máy của CÔNG TY TNHH THIẾT BỊ TỰ ĐỘNG THỐNG NHẤT đều được trang bị các hệ thống an toàn tuyệt đối:

- Bộ giới hạn vận tốc (GOVENOR)
- Hệ thống thắng cơ
- Bảo vệ quá tải
- Bảo vệ mất pha, sụt áp, quá dòng.
- Bộ cứu hộ tự động đưa hành khách ra ngoài khi mất điện
- Bộ intercom liên lạc với bên ngoài khi có sự cố để được hỗ trợ
- Khóa cửa an toàn

1. Thang máy gia đình (HOME LIFT):

▶ THÔNG SỐ CABIN:

Trần cabin: Inox gương và Mica

Vách cabin: Kính xen kẽ Inox

Cửa cabin: Inox gương

Bảng điều khiển: Mặt inox sọc nhuyễn

Sàn cabin: Đá Granite

Tay vịn: Inox

Chiếu sáng: Đèn Led



Việc sử dụng hệ thống thang máy làm phương tiện giao thông cho các gia đình không còn khó như trước đây. Thang máy mini là một bước đột phá mới về công nghệ của thế giới trong lĩnh vực thang máy, nó nâng cao giá trị và tiện ích cho các gia đình trên thế giới.

Thang máy dành cho gia đình thể hiện hết các tính năng ưu việt của nó như: Kích thước nhỏ gọn, không cần tốn diện tích xây phòng máy, hố Pit âm xuống không cần phải đào sâu, tiết kiệm diện tích, thi công lắp đặt khá thuận lợi, mẫu mã thiết kế phù hợp cho các gia đình và ưu điểm nổi bật là nó rất tiết kiệm điện.

Với công suất động cơ nhỏ thì đây là loại thang máy được đánh giá là tiết kiệm điện nhất hiện nay. Tải trọng 300 Kg đến 400 Kg có thể mỗi lần đi được từ bốn đến sáu người. Bên ngoài được trang trí rất sang trọng, phía trong nội thất cabin nhìn rất xinh xắn đáng yêu.

Nhà sản xuất hiện đưa ra rất nhiều mẫu mã cho loại thang máy này, vật liệu gồm các loại Inox có trên thị trường, thép phủ sơn tĩnh điện, thép phủ vật liệu chống trầy xước, nội thất bằng gỗ, trong cabin có điện thoại, tay vịn. Hệ thống điều khiển theo công nghệ mới và hiện đại nhất hiện nay. Do sử dụng máy kéo có công suất nhỏ nên loại thang máy này hoạt động êm ái, dừng tầng chính xác, ổn định và rất ít hư hỏng.

Tại các nước đang phát triển, trong các tòa nhà biệt thự loại thang máy trên đã được sử dụng rất nhiều. Tương lai tới, ở Việt Nam khi việc đầu tư lắp thang máy cho tòa nhà không còn là vấn đề khó khăn như trước đây. Sản phẩm thang máy mini sẽ được coi là một trong số các giải pháp tối ưu cho những tòa nhà thấp tầng, các tòa biệt thự và các gia đình trong khu phố cổ.

2. Thang máy tải khách (kính quan sát):



FJ-GA01 (Optional)

Upper / lower hood: Stainless steel hairline upside and downside cover
 Car ceiling: Mirror stainless steel frame, top plate LED light
 Car wall: Safety glass, mirror stainless steel
 Handrail: Stainless steel round tube
 Floor: Standard PVC (optional marble)

▶ THÔNG SỐ CABIN:

Trần cabin: Inox gương và Mica

Vách cabin: Inox xen kẽ với kính

Cửa cabin: Inox hoặc kính

Bảng điều khiển: Mặt inox sọc nhuyễn

Sàn cabin: Đá Granite

Tay vịn: Inox

Chiếu sáng: Đèn Led

Thang lồng kính nhập khẩu của các nhãn hiệu MITSUBISHI, TOSHIBA, HITACHI, FUJI, với nhiều mẫu mã đa dạng khác nhau do Thống Nhất cung cấp phù hợp với mọi công trình kiến trúc hiện đại: Trung tâm thương mại, khách sạn cao cấp ... Khách hàng có thể lựa chọn nhiều loại thang lồng kính khác nhau để tạo nên ấn tượng của tòa nhà.

Thang lồng kính (thang máy quan sát) là một phần quan trọng của kiến trúc hiện đại. Nó cho phép cả ánh sáng và không gian bên ngoài vào được trong buồng thang làm mất đi sự tách biệt truyền thống cả bên trong và bên ngoài và môi trường xung quanh trở thành một phần không thể thiếu của kết cấu tòa nhà.

3. Thang tải hàng:



▶ THÔNG SỐ CABIN:

Trần cabin: Inox gương và Mica

Vách cabin: Inox sọc nhuyễn

Cửa cabin: Inox sọc nhuyễn

Bảng điều khiển: Mặt inox sọc nhuyễn

Sàn cabin: Đá Granite

Tay vịn: Inox

Chiếu sáng: Đèn Led

Thang máy tải hàng là thiết bị quan trọng trong, góp phần lưu thông hàng hóa một cách dễ dàng trong các nhà máy, khu công nghiệp...

Bằng việc nghiên cứu và ứng dụng nhiều thành tựu khoa học công nghệ tự động hóa tiên tiến, chúng tôi hoàn toàn có thể đáp ứng được mọi nhu cầu của quý khách hàng.

Tùy theo hàng hóa vận chuyển của Quý Khách, chúng tôi có thể tư vấn và thiết kế theo các yêu cầu vận chuyển đặc biệt của nhà máy.

Hệ thống hoạt động được thiết kế lập trình vi xử lý làm tăng khả năng an toàn tin cậy, khả năng đáp ứng linh hoạt theo các điều kiện sử dụng khác nhau ở các nhà máy, tiện lợi cho việc vận chuyển hàng hóa, nguyên vật liệu đáp ứng cho các dây chuyền sản xuất (Swroom oto, xe máy...).

Hệ thống điều khiển dẫn động cửa sử dụng loại biến đổi điện áp - tần số VVVF dùng loại cửa có kích thước vừa và nhỏ, sử dụng loại truyền động DC cho loại cửa có kích thước lớn làm gia tăng công suất và tính bền vững của hệ thống.

Điều khiển động cơ: sử dụng điều khiển tốc độ vô cấp, bằng hệ thống biến đổi tần số và điện áp (VVVF) làm tiết kiệm điện năng, dừng tầng chính xác giúp cho việc vận chuyển kết hợp với xe nâng dễ dàng.

4. Thang máy bệnh viện:



▶ THÔNG SỐ CABIN:

Trần cabin: Inox gương và Mica

Vách cabin: Inox sọc nhuyễn xen kẽ inox gương

Cửa cabin: Inox gương

Bảng điều khiển: Mặt inox sọc nhuyễn

Sàn cabin: Đá Granite

Tay vịn: Inox

Chiếu sáng: Đèn Led

Thang máy bệnh viện là một nhu cầu thiết yếu trong cuộc sống hiện đại. Thử hỏi trong những bệnh viện có cả chục tầng, với những ca cấp cứu hay đơn giản chỉ là việc đi lại trong bệnh viện, nếu không có thang máy cho bệnh viện, mọi việc sẽ như thế nào?

Nhiều khi yếu tố nhanh chậm có ý nghĩa quyết định tới sự sống còn của tính mạng con người. Thang máy cho bệnh viện từ đó mà được chú trọng hơn.

Hiểu được tầm quan trọng của thang máy bệnh viện, Công ty Thống Nhất đã đầu tư, nghiên cứu, thiết kế ra những mẫu thang máy tải bệnh viện thích hợp, đáp ứng kịp thời nhu cầu của khách hàng..

Đặc thù của bệnh viện là cần nhanh chóng chuyển các giường bệnh, các xe kê thuốc một cách nhanh chóng, thuận tiện. Do đó Thang máy Thống Nhất đã đặc biệt thiết kế thang máy bệnh viện phù hợp với các loại giường bệnh: Kích thước cabin (Chiều cao, chiều sâu, chiều rộng), kích thước cửa cabin, vị trí button gọi tầng.

5. Thang thực phẩm:



► THÔNG SỐ CABIN:

Trần cabin: Inox gương và Mica

Vách cabin: Inox sọc nhuyễn

Cửa cabin: Inox sọc nhuyễn

Bảng điều khiển: Mặt inox sọc nhuyễn

Sàn cabin: Đá Granite

Tay vịn: Inox

Chiếu sáng: Đèn Led

Thang máy tải thực phẩm là loại thang phù hợp nhất cho việc vận chuyển các đồ dùng của nhà bếp, các loại thức ăn, thức uống trong các Nhà hàng, Khách sạn, những vật dụng hàng hóa đơn giản trong các Siêu thị, Trung tâm thương mại, những vật dụng đơn giản như Hồ sơ, sách, báo trong các Ngân hàng, Thư viện, Văn phòng,...

Hệ thống hoạt động được thiết kế theo công nghệ truyền dẫn Serial làm tăng khả năng an toàn tin cậy, khả năng đáp ứng linh hoạt, dung lượng lệnh gọi phục vụ cao với nhiều chế độ hoạt động thông minh



IV. THI CÔNG

1. Thiết bị phục vụ thi công:

Description Mô tả	Capacity Công suất	Rate per hour Đơn giá 1 giờ/VNĐ	Rate per day Đơn giá 1 ngày/VNĐ
Electric chainblockPalan điện	2 ton- 5 ton 2 tấn- 5 tấn	Miễn phíFree	Miễn phí Free
Electric welding machine Máy hàn điện	300A – 7.500W	Miễn phí Free	Miễn phí Free
Drilling machine concerte.554 Hacking machine Khoan các loại: Khoan bê tông, khoan sắt, máy khoan bàn..	Dmax = 34mmDmax = 6mm	Miễn phíFree	Miễn phí Free
Cutting disk machineMáy cắt sắt cầm tay	Dmax = 150mm	Miễn phíFree	Miễn phí Free
Scaffolding Dàn giáo thi công	Set Bộ	Miễn phíFree	Miễn phí Free
Grinder Máy cắt sắt bằng tay	Dmax = 300mm	Miễn phí Free	Miễn phí Free
Rope tension device Máy đo độ căng của cáp		Miễn phíFree	Miễn phí Free
Chain block Palan tay	1.5 ton 1.5 tấn	Miễn phí Free	Miễn phí Free
Tifo Tifo	500Kg	Miễn phí Free	Miễn phí Free
Hand pallet Máy nâng thiết bị để lắp đặt	1 ton 1 tấn	Miễn phí Free	Miễn phí Free
Spaner Bộ tube tự động	Categories Các loại	Miễn phí Free	Miễn phí Free
Safety cable Cáp an toàn		Miễn phí Free	Miễn phí Free
Steel rope Cáp kéo		Miễn phí Free	Miễn phí Free
Water lever Thuốc livô		Miễn phí Free	Miễn phí Free
Multi meter Đồng hồ đo điện	Categories Các loại	Miễn phí Free	Miễn phí Free
Safety wears equipment Bảo hộ an toàn lao động	Set/ Bộ	Miễn phí Free	Miễn phí Free

2. Bảng tóm tắt công việc lắp đặt thang máy:

STT	TÊN CÔNG VIỆC
1	Công tác lắp ráp thang máy
2	Tập kết hàng về công trường
3	Kiểm tra thiết bị,
4	Nhận bàn giao hố thang máy
5	Vận chuyển thiết bị lắp đặt lên phòng máy
6	Thả dọi hố thang
7	Lắp đặt giá đỡ và ray dẫn hướng
8	Đặt máy kéo, tủ điện và thiết bị phòng máy
9	Lắp cabin và đối trọng
10	Thả cáp bù và cáp hạn chế tốc độ
11	Lắp cửa tầng
12	Chèn kín khung cửa tầng (Đơn vị xây dựng thực hiện)
13	Lắp máng và đi dây cáp điều khiển hố thang
14	Treo và đấu nối cáp điện di động
15	Đấu nối tủ điện phòng máy
16	Vệ sinh và sơn thiết bị hố thang
17	Cáp điện đến phòng máy thang máy
18	Kiểm tra và chạy thử đơn động
19	Kiểm tra và chạy thử liên động
20	Kiểm định an toàn cấp phép sử dụng
21	Nghiệm thu và bàn giao

V. GIẢI PHÁP KỸ THUẬT THI CÔNG

▶ CÁC QUY ĐỊNH VỀ AN TOÀN LAO ĐỘNG

A. Nội quy công trường

- Giờ làm việc :
 - Sáng: 08h00 – 12h00
 - Chiều: 13h00 – 17h00

Toàn bộ công nhân phải có mặt tại công trường ít nhất 05 phút trước giờ làm việc. Trong trường hợp ốm đau phải có đơn xin phép chậm nhất là một ngày sau khi nghỉ. Sau khi nghỉ ốm phải có giấy tờ hợp lệ.

2. Đối với công nhân thi công thì trong giờ làm việc phải mặc đồng phục của Công ty cấp phát.

3. Phải có ý thức bảo vệ tài sản của Công ty và các thiết bị được lắp đặt tại công trường. Không tự ý đụng chạm cũng như di chuyển các thiết bị khác không phải là của mình nếu không có sự đồng ý của Trưởng ban thi công công trình.

4. Trong giờ làm việc không có mùi rượu bia, không có hành vi vô văn hóa và gây mâu thuẫn với các đơn vị thi công khác.

5. Trong quá trình làm việc tại công trình không được tự ý đi qua lại các bộ phận khác.

B. An toàn trong lắp đặt

1. Cửa hố thang phải được che chắn kín và chắc chắn trong quá trình thi công.

2. Giếng thang phải được bố trí đủ ánh sáng trong quá trình thi công.

3. Các thao tác trong quá trình thi công phải được thực hiện đúng về tiêu chuẩn kỹ thuật như hàn điện, nâng kéo vật nặng (không được làm tắt dễ gây nguy hiểm cho người khác cũng như bản thân mình và thiết bị).

4. Tuyệt đối phải mang các thiết bị an toàn, mũ quần áo bảo hộ, dây an toàn... trong quá trình làm việc.

5. Cáp an toàn phải được thả dọc hố thang và sử dụng trong suốt quá trình thi công.

6. Tuyệt đối tuân thủ nội quy an toàn tại công trình làm việc.

7. Trong quá trình thi công, các tổ trưởng phải kiểm tra, thực hiện tốt các yêu cầu về an toàn lao động.

▶ TẬP KẾT VẬT TƯ THIẾT BỊ

Tất cả các vật tư, thiết bị phải sắp xếp vào kho một cách khoa học, gọn gàng, dễ kiểm tra.

▶ CÁC CÔNG TÁC CHUẨN BỊ

Trước tiên cần phải kiểm tra các vấn đề sau:

- Kích thước hố thang.
- Kiểm tra các chướng ngại vật trong hố thang, phòng máy.
- Các vấn đề khác như: lỗ chừa kéo máy, lỗ cho các thiết bị tín hiệu tại các cửa tầng, kích thước cửa tầng, móc treo pa-lăng, kích thước đáy giếng, chống thấm, phòng máy, điện nguồn.



▶ QUY TRÌNH LẮP ĐẶT

1. Chuẩn bị

1.1 Chuẩn bị các dụng cụ, thiết bị vào đúng vị trí thi công (palan, máy hàn, máy khoan và các dụng cụ phụ khác, ...).

- Chuẩn bị các nguồn điện thi công.
- Vị trí điện nguồn.
- Công suất điện nguồn.

1.2 Nối điện máy hàn và dụng cụ khác.

1.3 Thắp sáng hố thang.

1.4 Thả dây cáp an toàn dọc hố thang.

1.5 Đóng dàn thao tác

1.6 Kéo các thiết bị lên phòng máy.

2. Đưa động cơ, tủ điều khiển lên phòng máy

Dùng pa-lăng đưa động cơ, tủ điều khiển, cáp tải lên phòng máy

3. Xác định vị trí và lắp giàn chuẩn

3.1 Lắp giàn chuẩn trên cùng: Giàn chuẩn trên cùng sẽ được đặt ở tầng cao nhất (bên dưới sàn phòng máy).

3.2 Lắp giàn chuẩn bên dưới: Giàn chuẩn bên dưới sẽ được lắp đặt ở pit hố thang.

4. Đặt máy kéo, tủ điều khiển vào vị trí

Định vị máy kéo, tủ điều khiển căn cứ theo bản vẽ thi công.

5. Lắp hai ray dẫn hướng đầu tiên

5.1 Dùng giàn giáo để định vị bracket.

5.2 Lắp đặt hai ray dẫn hướng đầu tiên cho Car và CWT

6. Lắp khung cabin và khung đối trọng

6.1 Lắp khung đối trọng.

6.2 Lắp khung cabin

- Lắp khung sàn cabin (có bộ phận phanh an toàn).
- Thanh khung đứng
- Thang giằng
- Khung trên
- Làm bảo vệ sàn cabin.

7. Lắp hệ thống phanh an toàn bộ khống chế vận tốc.

Lắp hệ thống phanh hãm an toàn dưới khung cabin, bộ khống chế vượt tốc và kiểm tra thử khả năng hoạt động của hệ thống.

8. Lắp cáp tải

Khung đối trọng nằm ở tầng dưới cùng, khung car nằm ở tầng trên cùng và sẽ được đặt ở vị trí cố định bởi palan cho đến khi hoàn tất việc lắp cáp tải.

9. Lắp ray dẫn hướng

9.1 Tập kết ray dẫn hướng vào khu vực giếng thang.

9.2 Dùng khung sàn cabin đã lắp hệ thống phanh an toàn để lắp ray dẫn hướng còn lại.

9.3 Ray dẫn hướng sẽ được lắp từng thang một bằng cách sử dụng pa-lăng điện để kéo chúng vào đúng vị trí.

10. Lắp đặt cửa tầng

10.1 Tất cả các thiết bị cửa tầng sẽ được chuyển đến trước mỗi cửa tầng.

10.2 Sau khi lắp cáp tải, chúng ta sử dụng sàn car để lắp cửa tầng.

10.3 Lắp từng cửa và theo trình tự từ trên cùng xuống đến cửa tầng thấp nhất



11. Lắp đặt hệ thống dây điện

11.1 Lắp dây động lực cho cụm máy kéo

11.2 Lắp dây điều khiển ở trên phòng máy

11.3 Dùng khung cabin lắp dây điều khiển ở trong giếng thang và theo trình tự từ trên xuống.

11.4 Lắp các thiết bị tín hiệu tại cửa tầng.

11.5 Lắp cáp động trong giếng thang.

12. Lắp vách cabin, cửa cabin và bảng điều khiển trong cabin.

12.1 Sàn cabin đặt tại tầng thấp nhất.

12.3 Vệ sinh sạch sẽ.

12.4 Lắp vách car, nóc car.

12.5 Lắp cửa cabin và hệ thống động cơ cửa.

12.6 Lắp bảng điều khiển trong cabin.

12.7 Đấu nối hệ thống dây dẫn.

13. Kiểm tra, hiệu chỉnh

13.1 Vệ sinh từ trên xuống.

13.2 Kiểm tra và hiệu chỉnh các thông số kỹ thuật.

14. Chạy thử thang

14.1 Sử dụng các thiết bị đo kiểm tra lần cuối trước khi cho thang chạy thử (trường hợp nếu có phát hiện gì dù là nhỏ nhất cũng không được cho thang chạy).

14.2 Nghiêm cấm việc đóng điện chạy thang tùy tiện.

15. Kiểm định thang máy

Trước khi tiến hành bàn giao công trình cho chủ đầu tư để đưa vào sử dụng, thang sẽ được kiểm định và cấp giấy phép sử dụng thang máy.

Công việc sẽ được tiến hành bởi Thang tra Nhà nước về An toàn lao động của Bộ LĐTBXH nhằm đảm bảo thang máy được lắp ráp theo đúng tiêu chuẩn về an toàn trong thang máy của Nhà nước Việt Nam.

16. Bàn giao thang máy

Làm vệ sinh, chạy thử và căn chỉnh lại nếu cần thiết. Chuẩn bị hồ sơ hoàn công để chính thức bàn giao cho khách hàng đưa thang máy vào sử dụng.



VI. TIÊU CHUẨN ĐÁP ỨNG CỦA THANG MÁY HIỆU TNE

Thang máy hiệu TNE LIFT khi lắp đặt và trước khi đưa vào sử dụng được cơ quan Nhà nước có thẩm quyền kiểm định an toàn và được Thanh tra Nhà nước về an toàn lao động cấp giấy phép sử dụng đảm bảo phù hợp với những tiêu chuẩn sau:

- TCVN 5744 : 1993 Thang máy yêu cầu an toàn trong lắp đặt và sử dụng.
- TCVN 5866 : 1995 Tiêu chuẩn cơ cấu an toàn cơ khí.
- TCVN 5866 : 1995 Tiêu chuẩn cabin, đối trọng, ray dẫn hướng.
- TCVN 5308 : 1991 Quy phạm kỹ thuật an toàn trong xây dựng.
- TCVN 4086 : 1985 An toàn điện trong xây dựng yêu cầu chung.
- TCVN 4244 : 1986 Quy phạm an toàn thiết bị nâng.
- TCVN 3146 : 1986 Các yêu cầu chung về an toàn trong hàn điện.
- TCVN 3245 : 1986 An toàn cháy – yêu cầu chung.
- TCVN 4756 : 1989 Quy phạm nối đất và nối không các thiết bị điện.
- TCVN 6395 : 2008 Thang máy điện – yêu cầu an toàn về cấu tạo và lắp đặt



NO SMOKING

CAR NO. PE6

VII. MÔ TẢ GIẢI PHÁP CÔNG NGHỆ



▶ Bộ điều khiển Mô đun tự động hóa hoàn toàn:

Bộ điều khiển sử dụng các hệ điều khiển lập trình sẵn kiểu trí tuệ nhân tạo hoặc các máy vi tính để tự động hóa hoàn toàn việc điều khiển hệ thống mô đun.

Mỗi máy vi tính làm việc như một hệ thống phụ với các máy vi tính khác để điều khiển tất cả các chức năng của thang máy.

▶ Bộ điều khiển biến đổi điện áp và tần số (AV - VVVF):

Bộ điều khiển này điều chỉnh tốc độ động cơ thang máy thông qua biến đổi điện áp và tần số nhằm tiết kiệm điện năng (do công suất động cơ không nhất thiết phải lớn), tăng độ bền động cơ, chạy êm, dừng tầng chính xác, an toàn và tin cậy.

▶ Bộ điều khiển cửa thang máy (Sensitive door drive):

Bộ điều khiển động cơ cửa hoạt động dùng bộ điều khiển biến tần VVVF. Động cơ cửa dùng, động cơ

xoay chiều nối với các phanel cửa bằng đai răng truyền động để đảm bảo độ êm khi đóng mở cửa.

Là bộ điều khiển cửa thang máy “Nhạy cảm”. Khi cửa buồng thang đang đóng lại, nếu chạm nhẹ vào hành khách hay chạm vào vật cản thì lập tức cửa sẽ tự động mở ra.

▶ Điều khiển thời gian đóng mở cửa:

Chức năng này cho phép điều chỉnh thời gian đóng mở cửa nhanh hay chậm để phù hợp với điều kiện chuyên chở sao cho có hiệu quả nhất.

Thời gian đóng mở cửa còn được điều chỉnh tùy thuộc vào lưu lượng người sử dụng thang.

▶ Phím đóng mở nhanh:

Phím đặc biệt này được sử dụng trong trường hợp cần đóng mở nhanh trước khi cửa đóng mở tự động đóng mở theo thời gian đã đặt sẵn.

▶ Phím kéo dài thời gian mở cửa:

Sử dụng phím này để giữ cửa mở lâu hơn trong trường hợp cần thêm thời gian để hành khách hoặc hàng hóa ra hoặc vào cabin.

▶ Hệ thống truyền thông trong cabin thang máy (intercom)

Trong trường hợp có sự cố khẩn cấp xảy ra hệ thống liên lạc nội bộ hai chiều giúp hành khách liên lạc được với người trực thang máy, hoặc phòng bảo vệ tòa nhà.

▶ Tự động tắt đèn quạt thông gió trong cabin:

Để tiết kiệm điện năng và tăng tuổi thọ đèn, quạt thông gió trong cabin khi thang máy không hoạt động, trong một thời gian nhất định được định trước, đèn và quạt thông gió sẽ tự động tắt và chỉ hoạt động bình thường trở lại khi có lệnh gọi trong cabin.

▶ Chuông điện thoại báo động và đèn chiếu sáng khẩn cấp:

Chuông điện thoại báo động phải lắp trong tất cả các cabin thang máy và đảm bảo hoạt động được trong bất kỳ tình huống nào. Đèn chiếu sáng lập tức tự động chiếu sáng khi có sự cố mất điện.

▶ Ấc quy dự phòng:

Dùng cho trường hợp khẩn cấp để cấp điện cho chiếu sáng và chuông điện thoại báo động, phải được lắp trong tất cả các thang máy cho khách.

Bộ quy này phải được nạp điện và chuyển sang cung cấp điện tự động khi có sự cố trong nguồn cung cấp.

▶ Cửa thang máy:

Cửa thang máy là loại cửa hai cánh, mở từ trung tâm. Cửa thang máy phải có thời gian đóng mở tối thiểu đảm bảo cho hai người có thể vào ra đồng thời, phù hợp với kích thước hố thang hiện có.

Cửa và vách buồng thang làm bằng thép phủ vật liệu chống trầy xước. Trần cabin và tất cả cửa tầng thang máy phải làm bằng thép phủ sơn, phòng thang lát đá granite.

▶ Thiết bị do hoạt động cửa thang máy:

Nếu các cửa thang máy vì lý do nào đó không mở hoặc đóng lại được hướng hoạt động của cửa sẽ tự đổi lại.

▶ Thiết bị báo quá tải:

Trong trường hợp hành khách hoặc hàng hóa đưa vào cabin vượt quá tải trọng cho phép thì thiết bị này hoạt động.

Khi đó chuông báo quá tải kêu, đèn báo quá tải sáng, cửa cabin không đóng và thang máy không hoạt động. Khi đã giảm tải, theo đúng quy định thì thang máy tự động hoạt động lại bình thường mà không cần bất kỳ sự can thiệp nào về mặt kỹ thuật.

▶ Chức năng tự động bỏ qua:

Khi trong cabin đã đạt đến mức tải trọng tối đa theo thiết kế, thang máy sẽ tự động bỏ qua các cuộc gọi tại các tầng để đảm bảo hoạt động liên tục và có hiệu quả lớn nhất.

▶ Chuông báo tầng:

Khi cabin chuẩn bị chuyển động hoặc sắp dừng tầng thì trong cabin sẽ phát ra một tiếng chuông nhẹ nhắc hành khách chuẩn bị chuyển sang một trạng thái hoạt động khác.

▶ Hủy bỏ cuộc gọi trong cabin:

Khi thang máy đang thực hiện cuộc gọi cuối cùng ở trong cabin, hệ thống điều khiển sẽ kiểm tra và tự động xóa các cuộc gọi khác trong bộ nhớ.

▶ Không phục vụ các cuộc gọi tại cửa tầng:

Để đảm bảo cho việc bảo hành, bảo trì, kiểm tra, thang máy sẽ không phục vụ các cuộc gọi tại các cửa tầng nhờ một công tắc trong panel điều khiển của cabin.

▶ Thời gian chờ trung bình của khách:

Bộ điều khiển phải tính toán bố trí các thang máy tại các tầng để giảm thời gian chờ của khách.

▶ Chức năng dừng tầng an toàn:

Nếu có sự cố hoặc vì một lý do nào làm cửa thang máy không mở đúng được tại tầng thang máy đang đến, hệ điều khiển sẽ kiểm tra và tự động đưa thang máy về tầng kế tiếp để mở cửa cho khách ra ngoài

▶ Bảng hiển thị cửa tầng, chiều hoạt động của thang máy:

Thang máy phải có bảng hiển thị tại các cửa tầng để báo hiệu sao cho khi hoạt động cả người bên trong cũng như người bên ngoài thang máy biết được hướng phục vụ tiếp theo. Đèn báo hiệu phải sáng lên trước khi đến điểm dừng ở mỗi tầng và phải bố trí sao cho hành khách trong thang máy tại mọi vị trí đều nhận biết được.

▶ Hệ thống an toàn khi cabin chuyển động vượt quá mức cho phép:

Do bất kỳ nguyên nhân nào dẫn đến tốc độ cabin vượt quá mức cho phép thì hệ thống điều khiển phanh an toàn sẽ hãm ngay buồng cabin trên ray, đảm bảo an toàn.

▶ Bảng hướng dẫn sử dụng thang máy bên trong cabin:

Biển bảng mica in chữ tiếng việt hướng dẫn các thao tác vận hành thang máy.

▶ Các bộ phận bảo vệ khác:

Bảo vệ chống quay trượt không tải của động cơ, phanh an toàn, ngược pha, mất pha,...của thang máy.

▶ Tự chuẩn đoán tình trạng cảm biến cửa:

Trường hợp cảm biến giới hạn đóng mở cửa (Dùng led hồng ngoại) mất tác dụng do bụi bám, tiện ích này sẽ đóng, mở cửa dựa vào thời gian định sẵn nhằm duy trì sự hoạt động của thang.

▶ Tự điều chỉnh tốc độ cửa:

Hệ thống này kiểm tra tình trạng hiện tại của mỗi cửa tầng và tự động điều chỉnh tốc độ, lực kéo đóng mở cửa cho phù hợp.

▶ Tự động điều chỉnh thời gian mở cửa.

Thời gian chờ cửa từ khi cửa mở hẳn cho đến lúc đóng lại, được điều chỉnh tự động tùy thuộc vào thang dừng để đáp ứng lệnh gọi trong cabin hay ngoài cửa tầng.

▶ Mở cửa bằng nút gọi thang:

Khi cửa phòng thang được đóng lại, hành khách có thể mở lại bằng cách ấn vào nút gọi ngoài lầu nữa.

▶ Phòng thang được đưa đến tự động:

Nếu một cabin không thể phục vụ hết mọi hành khách đang chờ cùng một lúc vì quá tải thì một cabin khác sẽ tự động được phái đến để phục vụ số hành khách còn lại.

▶ Hoạt động dự phòng cho hệ thống điều khiển nhóm:

Chức năng hỗ trợ này nhằm duy trì sự phục vụ liên tục trong trường hợp hệ điều khiển nhóm hay đường truyền tín hiệu gặp sự cố.

▶ Điều khiển lưu thông cao điểm:

Thang sẽ ưu tiên phục vụ cho những tầng bị ách tắc trong giờ cao điểm.

▶ Đặc điểm phát hiện nơi có nhu cầu lưu thông nhiều:

Chức năng này có nhiệm vụ phối hợp toàn bộ hoạt động lưu thông của hệ thống thang, bộ phận này sẽ dự báo những nơi nào có nhu cầu cần lưu thông nhiều để đưa thang đến.

▶ Thang máy được trang bị bộ cứu hộ tự động ARD:

Khi điện lưới bị mất trong khi buồng thang đang hoạt động, bộ cứu hộ tự động sẽ đưa buồng thang về tầng gần nhất và mở cửa cho khách ra ngoài nhờ nguồn điện của bình ắc quy.

VIII. BẢO TRÌ

► DỊCH VỤ BẢO TRÌ

Cách tốt nhất để thang máy của Quý khách hàng hoạt động an toàn và hiệu quả là phải được bảo trì, bảo dưỡng định kỳ một cách liên tục.

Đây cũng là một trong những chiến lược lâu dài của chúng tôi nhằm đem lại cho Quý khách hàng một dịch vụ hậu mãi chu đáo hoàn hảo và nhanh chóng nhất, được chúng tôi chú trọng và không ngừng nâng cao.

Chúng tôi luôn tồn kho sẵn tại Việt Nam một số lượng lớn những phụ tùng, thiết bị thay thế chủ yếu và đồng bộ cho các thang hiệu TNE cũng như các loại thang khác đảm bảo cho việc bảo hành, bảo trì kịp thời và tốt nhất.



► CHẾ ĐỘ BẢO TRÌ ĐỊNH KÌ

Mỗi lần bảo trì, chúng tôi sẽ bảo dưỡng các hạng mục sau :

1. Kiểm tra và làm sạch bố thắng, tang thắng và càng thắng.
2. Kiểm tra và điều chỉnh bộ chọn tầng, công tắc tầng.
3. Kiểm tra độ lệch tầng, gia tăng tốc, giảm tốc, độ giật và điều chỉnh hoặc thay thế những bộ phận cần thiết để đảm bảo tiện nghi sử dụng.
4. Kiểm tra tất cả các bạc đạn, mức dầu của hộp số, dầu ron, phéc, động cơ, hộp số khi nhiệt độ tăng bất thường và thay thế nếu cần.
5. Kiểm tra các đầu dây của tủ điều khiển.
6. Kiểm tra relay, các tiếp điểm và các hoạt động của chúng.
7. Kiểm tra chức năng của chuông báo động, đèn cabin và Inter-com.
8. Kiểm tra và điều chỉnh hoạt động của công tắc cửa, cơ cấu đóng mở cửa.
9. Kiểm tra điều kiện các chân vách formica.
10. Lau chùi cửa cabin, cửa tầng, sill cửa, bánh đà, cáp chính, các đầu đối trọng nếu có và áp dụng chế độ bảo dưỡng những nơi cần thiết
11. Kiểm tra các nút điều khiển, đèn báo tầng, đèn cabin, nút gọi tầng ở những nơi cần thiết.
12. Kiểm tra hoạt động các thiết bị quá tải và các thiết bị cân bằng nếu có.
13. Kiểm tra và châm đầy các hộp bôi trơn rây.
14. Bôi trơn Puly căng Governor, điều chỉnh những nơi cần thiết để đảm bảo rằng thang đi êm.
15. Kiểm tra bộ phận nguồn dự phòng và châm đầy nước bình.
16. Vệ sinh hố thang, công tắc, các bộ phận và phụ tùng lắp trong hố thang.

Lưu ý: Xin quý khách yêu cầu nhân viên bảo trì xuất trình lệnh công tác của Công ty Thống Nhất

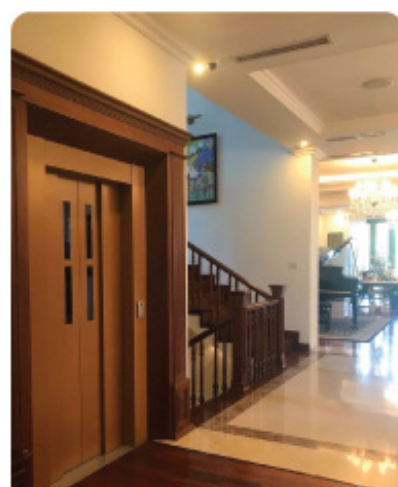
IX. MỘT SỐ MẪU THANG ĐÃ THỰC HIỆN



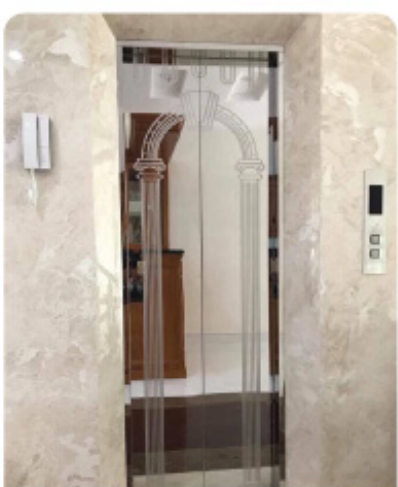
Mẫu thang khách
Inox sọc nhuyễn



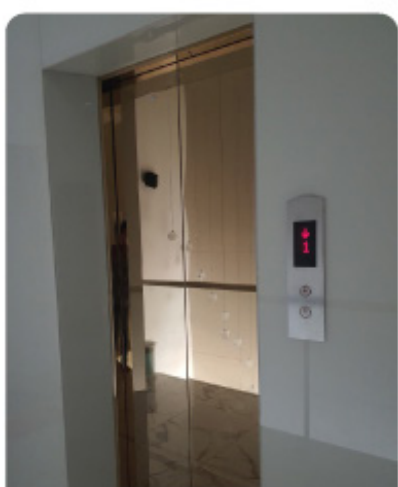
Mẫu thang khách
Kính quan sát



Mẫu thang Home
Mitsubishi - Nhật Bản



Mẫu thang khách
Inox gương hoa văn



Mẫu thang khách
Inox gương vàng



Mẫu thang khách
Inox vàng hoa văn



Mẫu thang khách
Inox vàng hoa văn



Mẫu thang khách
Inox vàng hoa văn



Mẫu thang khách
Inox gươnghoa văn

X. MỘT SỐ CÔNG TRÌNH ĐÃ THI CÔNG & BẢO TRÌ

STT	TÊN CÔNG TRÌNH	LOẠI THANG	KHU VỰC
1.	KHÁCH SẠN A & EM 114 Lý Tự Trọng, Q1, HCM	Tải khách	Hồ Chí Minh
2.	CÔNG TY NỘI THẤT BẢO BẢO 85-87 Nguyễn Cơ Thạch, Q2, HCM	Tải khách	Hồ Chí Minh
3.	A&EM ART HOTEL 31 Lê Anh Xuân, Q1, HCM	Tải khách	Hồ Chí Minh
4.	NHÀ Ở TƯ NHÂN 27 B Hai Bà Trưng , Tp Đà Lạt	Tải khách	Lâm Đồng
5.	TÒA NHÀ CHO THUÊ - Lô 98, 99 KDC Đồng Khởi, Tp. Biên Hòa, Tỉnh Đồng Nai	Tải khách	Đồng Nai
6.	TRỤ SỞ CÔNG TY KIM VĨNH PHÁT - KDC Bình Hưng, Huyện Bình Chánh, HCM	Tải khách	Hồ Chí Minh
7.	KHÁCH SẠN A EM 42-44 Phan Bội Châu, Phường Bến Thành, Quận 1, HCM	Tải khách	Hồ Chí Minh
8.	VĂN PHÒNG CHO THUÊ 71 Trần Thiện Chánh, Phường 12, Quận 10, TpHCM	Tải khách	Hồ Chí Minh
9.	NHÀ PHỐ - Số 2 Đường số 60, Quận 2, TpHCM	Tải khách	Hồ Chí Minh
10.	NHÀ PHỐ 440 Cao Thắng, Phường 12, Quận 10, Tp.HCM	Tải khách	Hồ Chí Minh
11.	TÒA NHÀ CHO THUÊ 315 Hùng Vương, Phường 9, Quận 5, Tp HCM	Tải khách	Hồ Chí Minh
12.	NHÀ PHỐ Shophouse 16 Khu đô thị Đại Quang Minh, Quận 2, TpHCM	Tải khách	Hồ Chí Minh
13.	NHÀ Ở TƯ NHÂN 179 Huỳnh Mẫn Đạt, Phường 8, Quận 5	Tải khách	Hồ Chí Minh
14.	TÒA NHÀ CHO THUÊ 61 Ung Văn Khiêm- Phường 25, Quận Bình Thạnh, Tp.HCM	Tải khách	Hồ Chí Minh
15.	NHÀ XƯỞNG CÔNG TY TNHH FREETREND INDUSTRIAL VIỆT NAM Khu Chế Xuất Linh Trung 1, Đường 4, P. Linh Trung, Q.Thủ Đức, Tp.	Tải hàng	Hồ Chí Minh

16.	DÒNG ĐỨC BÀ 228 Nam Kỳ Khởi Nghĩa, Phường 6, Quận 3, Tp HCM	Tài khách	Hồ Chí Minh
17.	TRỤ SỞ CTY TV DX ĐIỆN LỰC 155A Quach Đình Bảo, Q. Tân Phú, HCM	Tài khách	Hồ Chí Minh
18.	TRỤ SỞ CÔNG TY NHẤT LINH NHI Số 7 Đồng Khởi – Tp.Biên Hòa – Tỉnh Đồng Nai	Tài khách	Đồng Nai
19.	TRỤ SỞ CÔNG TY NỘI THẤT BẢO BẢO Số 85 Nguyễn Cơ Thạch, Q2, HCM	Tài khách	Hồ Chí Minh
20.	TRƯỜNG MẦM NON AN LỘC Số 8A Đường Số 21, P.Hiệp Bình Chánh, Q. Thủ Đức, HCM	Tài khách	Hồ Chí Minh
21.	CÔNG TY NAM PHƯƠNG VIỆT NAM Huyện Củ Chi	Tài khách	Hồ Chí Minh
22.	TÒA NHÀ VĂN PHÒNG 62 Đặng Văn Ngữ, Quận Phú Nhuận	Tài khách	Hồ Chí Minh
23.	CÔNG TY TNHH TOÀN Ý 503 Lô D Chung cư Lê Thị Riêng, Trường Sơn, Phường 15, Q.10	Tài khách	Hồ Chí Minh
24.	CÔNG TY MTV VIỆT NAM KỸ NGHỆ SỨC SẴN VISAN 420 Nơ Trang Long, Phường 13, Q. Bình Thạnh	Tài khách	Hồ Chí Minh
25.	CÔNG TY CP MUỐI VÀ THƯƠNG MẠI BÌNH THUẬN Phú Hải, Tp Phan Thiết, Tỉnh Bình Thuận	Tài khách	Phan Thiết
26.	CÔNG TY TNHH TM-DV - KỸ THUẬT NGÂN NHÂN Tỉnh lộ 8, Ấp 3, Xã Tây Thạnh, H. Củ Chi	Tài khách	Hồ Chí Minh
27.	CÔNG TY TNHH CÔNG NGHỆ VIỆT THÀNH 22 Đường số 4, Cư xá Bình Thới, P8, Quận 11	Tài khách	Hồ Chí Minh
28.	CÔNG TY TƯ VẤN XÂY DỰNG HẠ TẦNG KỸ THUẬT ÁNH SAO 37 Đường số 3, Tổ 5, KP8, P. Trường Thọ, Q. Thủ Đức	Tài khách	Hồ Chí Minh
29.	XÍ NGHIỆP DỊCH VỤ KHO VẬN GIAO NHẬN – CTY CP KHO VẬN MIỀN NAM 1B Hoàng Diệu, Phường 13, Quận 4	Tài khách	Hồ Chí Minh

30.	CỬA HÀNG TM VÀ DV TỔNG HỢP TẬP ĐOÀN MUỐI MIỀN NAM 514 Quốc lộ 1A Hiệp Bình Chánh, Q. Thủ Đức	Tài khách	Hồ Chí Minh
31.	CÔNG TY CỔ PHẦN XI MĂNG FICO TÂY NINH Tây ninh	Tài khách	Tây ninh
32.	TRỤ SỞ NGÂN HÀNG ĐÔNG Á SÓC TRĂNG Sóc Trăng	Tài khách	Sóc Trăng
33.	TRỤ SỞ NGÂN HÀNG ĐÔNG Á TÂY NINH Tây Ninh	Tài khách	Tây Ninh
34.	TRỤ SỞ NGÂN HÀNG ĐÔNG Á NHA TRANG Nha Trang	Tài khách	Nha Trang
35.	CÔNG TY THỂ THAO THÀNH LÂM 34/2 Yên Thế, P2, Tân Bình	Tài khách	Hồ Chí Minh
36.	NHÀ HÀNG TIỆC CƯỚI 709 Nguyễn Thị Định, Quận 2, Tp Hồ Chí Minh	Tài khách	Hồ Chí Minh
37.	BÀ TRƯỞNG XUÂN NHI 93/1033 J Lê Đức Thọ, Quận Gò Vấp	Tài khách	Hồ Chí Minh
38.	CAO ỐC PHÚ THẠNH Nguyễn Sơn, Quận Tân Phú	Tài khách	Hồ Chí Minh
39.	BÀ NGUYỄN THÚY HỒNG 179 Huỳnh Mẫn Đạt, Quận 5	Tài khách	Hồ Chí Minh
40.	ÔNG NGUYỄN ĐỨC HIỆP Lô 10X1 Tổ 23 Bồ Đề, Long Biên – Hà Nội	Tài khách	Hồ Chí Minh
41.	ÔNG NGUYỄN VĂN TUẤN Licogi 13, Khuất Duy Tiến- Hà Nội	Tài khách	Hồ Chí Minh
42.	ÔNG PHẠM VĂN ÚT Bế Văn Cắm - Quận 7	Tài khách	Hồ Chí Minh
43.	ÔNG TRƯỞNG LONG Châu Đốc, An Giang	Tài khách	An Giang

44.	NGUYỄN MINH THÀNH Bảo Lộc – Lâm Đồng	Tài khách	Lâm Đồng
45.	ÔNG BÙI NGỌC ẨN 207-209 Đường 9A, KDC Trung Sơn, Huyện Bình Chánh	Tài khách	Hồ Chí Minh
46.	BÀ KHUẤT THỊ THU Tuấn Châu - Quảng Ninh	Tài khách	Quảng Ninh
47.	BÀ VŨ TUYẾT HẠNH 371 Hoàng Hoa Thám – Hà Nội	Tài khách	Hà Nội
48.	ÔNG NGUYỄN QUỐC TUẤN 82 Cầu Lớn, Nam Hồng, Đông Anh- Hà Nội	Tài khách	Hà Nội
49.	ÔNG TRẦN QUỐC HƯNG 65 Cô Giang , Quận 1	Tài khách	Hồ Chí Minh
50.	BÀ TRẦN THỊ THANH THÙY 33 Đường 35 Phan Huy Ích , Gò Vấp	Tài khách	Hồ Chí Minh
51.	BÀ LÊ THỊ HƠN Số 10 DS 3, KP6, P. Trường Thị, Thủ Đức	Tài khách	Hồ Chí Minh
52.	CAO ỐC THƯƠNG MẠI CARINA Đại Lộ Đông Tây, Quận 6	Tài khách	Hồ Chí Minh
53.	ÔNG NGUYỄN VĂN PHÚC 117 Tổ 13E Hai Bà Trưng – Hà Nội	Tài khách	Hồ Chí Minh
54.	KHÁCH SẠN THANH BÌNH 170 Lý Thường Kiệt, Phường 8, Tân Bình	Tài xe hơi	Hồ Chí Minh
55.	KHÁCH SẠN WHITE PALACE DALAT 12 Trần Phú – Tp Đà Lạt	Tài khách	Lâm Đồng
56.	BÀ PHẠM THỊ NHƯ SƯƠNG D11, P. Phú Thạnh, Tân Phú	Tài khách	Hồ Chí Minh
57.	ÔNG ĐỖ TRUNG QUÂN A 38 Lê Thị Hồng, P.13, Gò Vấp	Tài khách	Hồ Chí Minh

58.	ÔNG MAI MẠNH CƯỜNG 799 Ngô Gia tự , Đăng Lâm, Hải Phòng	Tài khách	Hồ Chí Minh
59.	ÔNG NGUYỄN NGỌC THANH 205/207 Xuân Đình, Từ Liêm-Hà Nội	Tài khách	Hồ Chí Minh
60.	CÔNG TY TNHH DU LỊCH BẾN THÀNH 56 Hồ Hảo Hớn, Quận 1	Tài TP	Hồ Chí Minh
61.	CÔNG TY MAICO ĐÀ LẠT KDL Hồ Tuyển Lâm – Tp Đà Lạt	Tài khách	Lâm Đồng
62.	CÔNG TY HẠ NAM ANH 14 Võ Trường Toản, Bình Thạnh	Tài khách	Hồ Chí Minh
63.	KHÁCH SẠN SÀI GÒN STAR 204 Nguyễn Thị Minh Khai, P6, Quận 3	Tài khách	Hồ Chí Minh
64.	ÔNG TRẦN VĂN MẠNH Phú Cường, Sóc Sơn – Hà Nội	Tài khách	Hồ Chí Minh
65.	CÔNG TY CP DÂN CA 171 Võ Văn Tần, P5, Quận 3	Tài TP	Hồ Chí Minh
66.	ÔNG NGUYỄN TẤN HẠNH P. Phước Bình, Thị Xã Phước Long, Tỉnh Bình Phước	Tài khách	Bình Phước
67.	CÔNG TY CP TM HOÀNG LONG Đường Tôn Đức Thắng, Tp Vinh Yên, Tỉnh Vĩnh Phúc	Tài khách	Vĩnh Phúc
68.	CÔNG TY TNHH THIÊN GIA BẢO R2- Hưng Phước 2, Quận 7	Tài TP	Hồ Chí Minh
69.	ÔNG VŨ XUÂN THIỆU 444 Hoàng Văn Thụ, Tân Bình	Tài khách	Hồ Chí Minh
70.	BÀ LÊ THỊ ĐỊNH Quan Trang, An Đông, An Dương, Hải Phòng	Tài khách	Hồ Chí Minh
71.	NGUYỄN THANH XUÂN Số 1, Đường 75, P. Tân Phong, Quận 7	Tài khách	Hồ Chí Minh
72.	ÔNG NGUYỄN VĂN NĂM Khu Kênh Tè, Quận 7	Tài khách	Hồ Chí Minh
73.	CÔNG TY CP DƯỢC PHẨM NAM HÀ 182 L6 Lê Văn Sỹ, Phú Nhuận	Tài khách	Hồ Chí Minh
74.	CÔNG TY TNHH KỶ KIỆT	Tài khách	Hồ Chí Minh

	498/1/23 Lê Quang Định, Gò Vấp		
75.	ÔNG HOÀNG ĐỨC TRẤN 65 Đường 3/3, Tp Đà Lạt	Tài khách	Lâm Đồng
76.	BÀ TRANG TIỂU Số 7, Đường số 5, KP2, Cát Lái, quận 2	Tài khách	Hồ Chí Minh
77.	HÀ VĂN PHÁT 419 Minh Phụng, Phường 10, Quận 10	Tài khách	Hồ Chí Minh
78.	TRƯỜNG MẮM NON SƠN CA Phường Thới An. Quận 12	Tài TP	Hồ Chí Minh
79.	CÔNG TY CP AN PHÚC AN 285 Hoàng Duy Khương, P13, Quận 10	Tài khách	Hồ Chí Minh
80.	BÀ LIÊU NHUẬN THU TTTTM Phước Bình, Bình Phước	Tài khách	Bình Phước
81.	BÀ NGUYỄN THỊ HUỲNH MAI Số 7A Bình Hòa, Lái Thiêu, Bình Dương	Tài khách	Bình Dương
82.	ÔNG PHẠM VĂN ĐẮC 152/36/24 Lạc Long Quân, Phường 13, Quận 11	Tài khách	Hồ Chí Minh
83.	ÔNG BÙI TRẦN BÌNH 158B Võ Thị Sáu, Quận 3	Tài khách	Hồ Chí Minh
84.	BÀ NGUYỄN THỊ TUYẾT MAI 61-63 Phạm Ngũ Lão, P7, Q. Gò Vấp	Tài khách	Hồ Chí Minh
85.	BÀ NGUYỄN THỊ GIANG 351/99 Lê Đại Hành, Phường 3, Quận 11	Tài khách	Hồ Chí Minh
86.	BÀ PHẠM THỊ NHƯ SƯƠNG Đường Lê Văn Khương, Quận 12	Tài khách	Hồ Chí Minh
87.	BÀ TRẦN THỊ TỐ NGA 251/5/2-3 Nguyễn Văn Trỗi, Phú Nhuận	Tài khách	Hồ Chí Minh
88.	ÔNG DẶNG HOÀI PHONG 31 Lê Lợi, Quận 1	Tài khách	Hồ Chí Minh
89.	CÔNG TY CP ĐẦU TƯ TÂN THÀNH ĐÔ 03 Tống Hữu Định, Cát Lái, Quận 2	Tài khách	Hồ Chí Minh
90.	BÀ NGUYỄN NGỌC TIÊN 28P Bis Nguyễn Thị Tấn, P2, Quận 8	Tài khách	Hồ Chí Minh
91.	CÔNG TY CP DƯỢC PHẨM NAM HÀ KCN Tân Bình Mở Rộng	Tài TP	Hồ Chí Minh
92.	CÔNG TY TNHH NHÀ HÀNG VẮNG HÀO QUANG 18 Mạc Thị Bưởi, Quận 1	Tài khách	Hồ Chí Minh

93.	ÔNG TỬ TÔN ĐÀO P. Đông Hưng Thuận, Quận 12	Tài TP	Hồ Chí Minh
94.	ÔNG VŨ HOÀNG ÁI 160 Độc Lập, Phường Tân Thành, Quận Tân Phú	Tài khách	Hồ Chí Minh
95.	NHÀ XUẤT BẢN GIÁO DỤC 104 Mai Thị Lựu, Quận 1	Tài khách	Hồ Chí Minh
96.	KHÁCH SẠN NHẬT HUY 244 Đường Số 5, P Bình Hưng Hòa, Q. Bình Tân	Tài khách	Hồ Chí Minh
97.	CÔNG TY CP EDEX 45 B Hoàn Kiếm, Hà Nội	Tài khách	Hà Nội
98.	ÔNG VŨ TRƯỜNG SINH TTTTM Phước Bình, Bình Phước	Tài khách	Bình Phước
99.	CÔNG TY BITEXCO Tòa Nhà 68 Tầng, Quận 1	Tài khách	Hồ Chí Minh
100.	ÔNG VƯƠNG THẮNG LONG Đường ta 06, P. Thới An. Quận 12	Tài khách	Hồ Chí Minh
101.	BÀ NGUYỄN THỊ TRANG ĐÀI 38 Huỳnh Khương Ninh, Quận 1	Tài khách	Hồ Chí Minh
102.	ÔNG BÙI TRẦN PHÚ 01 Hùng Vương, Xuân Trung, Long Khánh	Tài khách	Đồng Nai
103.	CÔNG TY TIN HỌC VIỄN SƠN Bình Dương	Tài khách	Bình Dương
104.	KHÁCH SẠN TÂN UYÊN TT Mỹ Phước, Bến Cát, Bình Dương	Tài khách	Hồ Chí Minh
105.	LÊ TẤN LỘC 355/2 Tân Hoa Đông, Quận Bình Tân	Tài khách	Hồ Chí Minh
106.	BÀ TRẦN THỊ KHIẾT 46 Nguyễn Trãi, P6, Quận 5	Tài khách	Hồ Chí Minh
107.	CÔNG TY CP NHÀ HÀNG NAM YÊN ĐẠI CÁT 9-11-1-7/12 Nguyễn Trãi, P Bến Thành, Quận 1	Tài TP	Hồ Chí Minh
108.	ÔNG NGUYỄN VĂN NGỌ 51 A Cư Xá Tự Do, P7, Quận Tân Bình	Tài khách	Hồ Chí Minh
109.	CÔNG TY CP XÂY DỰNG SÀI GÒN PHỐ 1120 Võ Văn Kiệt, P6, Quận 5	Tài khách	Hồ Chí Minh
110.	ÔNG TRẦN CHÍ ĐẠT 58 Âu Cơ, Tân Bình	Tài TP	Hồ Chí Minh
111.	BÀ NGUYỄN THỊ NGỌC ÁNH 508/2H Cù Lao, P2, Quận Phú Nhuận	Tài khách	Hồ Chí Minh
112.	ÔNG NGUYỄN VĂN HÙNG	Tài khách	Hồ Chí Minh

	688/8 Lê Đức Thọ, P15, Quận Gò Vấp		Minh
113.	TRƯỜNG ĐẠI HỌC QUỐC TẾ Dĩ An, Bình Dương	Tài khách	Bình Dương
114.	TRƯỜNG ĐẠI HỌC HỒNG BÀNG 03 Hoàng Việt, P4, Tân Bình	Tài khách	Hồ Chí Minh
115.	TRƯỜNG ĐẠI HỌC HỒNG BÀNG 03 Hoàng Việt, P4, Tân Bình	Tài khách	Hồ Chí Minh
116.	CÔNG TY CP TRANG THIẾT BỊ Y TẾ TP. HỒ CHÍ MINH 252-254 Cống Quỳnh, Quận 1	Tài khách	Hồ Chí Minh
117.	ÔNG NGUYỄN VĂN HÒA 41 Đường DC 13, sơn Kỳ, Quận Tân Phú	Tài khách	Hồ Chí Minh
118.	NHÀ KHÁCH TỈNH ỦY ĐẮK NÔNG TX Gia Nghĩa, Đắk Nông	Tài khách	Đắk Nông
119.	ÔNG NGUYỄN TỐ SỸ PHÚ Đường Nguyễn Văn Thoại, Châu Đốc, An Giang	Tài khách	An Giang
120.	CÔNG TY TNHH HOÀNG TỬ 39/93 Vương Thừa Vũ, Thanh Xuân, Hà Nội	Tài khách	Hà Nội
121.	ÔNG HỒ ĐẠI THÀNH Số 3, Đường số 3, Tổ 29A, KP 4, P. Bình Chánh, Q. Thủ Đức	Tài khách	Hồ Chí Minh
122.	NHÀ ÔNG LÊ NAM HIẾU Khu Dân Cao Cấp Gia Hòa, Q9, HCM	Tài khách	Hồ Chí Minh
123.	TRƯỜNG MẦM NON 8A Đường 21, Q.Thủ Đức, HCM	Tài khách	Hồ Chí Minh
124.	BIỆT THỰ NHÀ ANH HƯNG KDC ECO Xuân, Dĩ An, Bình Dương	Tài khách	Hồ Chí Minh
125.	NHÀ HÀNG TIỆC CƯỚI NGỌC TRÂM 948 Nguyễn Văn Qúả, Q12, HCM	Tài khách	Hồ Chí Minh
126.	TÒA NHÀ CTY NHẤT LINH 7 Đồng Khởi, TP. Biên Hòa, Đồng Nai	Tài khách	Hồ Chí Minh
127.	TÒA NHÀ CHO THUÊ Lô 97 - 98 Đồng Khởi, TP. Biên Hòa, Đồng Nai	Tài khách	Hồ Chí Minh
128.	TÒA NHÀ CTY TV ĐIỆN LỰC. TP. HCM 155A Quách Đình Bảo, Q. Tân Phú, HCM	Tài khách	Hồ Chí Minh
129.	NHÀ PHỐ 54 Võ Công Tồn, Q. Tân Phú, HCM	Tài khách	Hồ Chí Minh
130.	KCX LINH TRUNG I, Q.THỦ ĐỨC, TP.HCM	Tài hàng kèm người	Hồ Chí Minh
131.	DÒNG ĐỨC BÀ 228 Nam Kỳ Khởi nghĩa, Quận 3, Tp. HCM	Tài khách	Hồ Chí Minh



THONGNHAT
Automation

CÔNG TY TNHH THIẾT BỊ TỰ ĐỘNG THỐNG NHẤT

「**CẢM ƠN**」